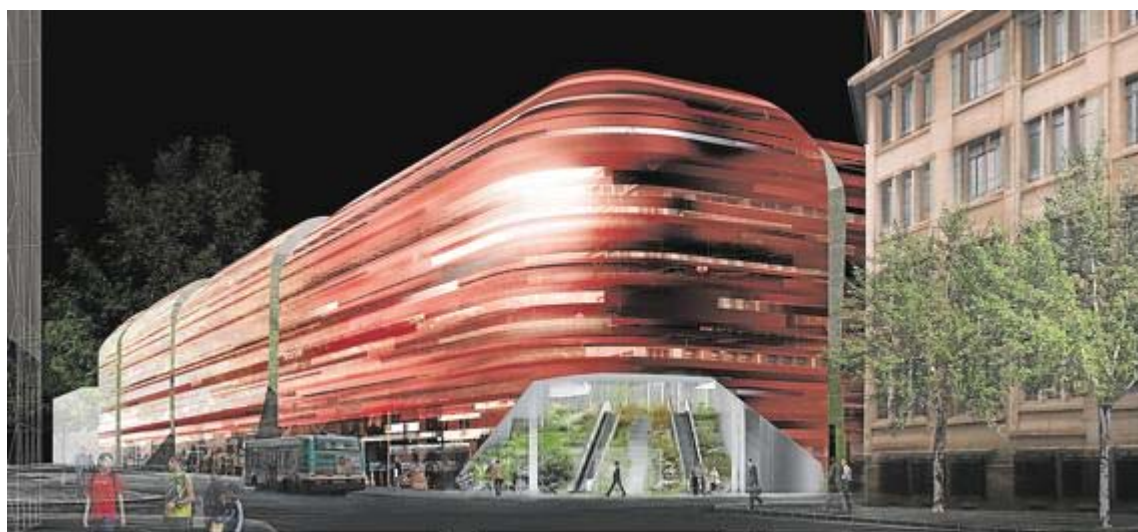


La RATP mélange les genres

Texte de [Alexandre Weffell](#) | 18 31 8 331 ; 44

L'immeuble conçu par Brigitte Métra, dépôt de bus, crèche, collège et bureaux sur un hectare dans le 20^e arrondissement de Paris. - Photo Thomas de Saint Guillain



Impossible, la mixité, fonctionnelle ? A d'autres... Remi Feredj, directeur de la valorisation immobilière de la RATP, prouve le contraire. Le nouveau dépôt de bus en construction dans le 20^e arrondissement va à la fois agrandir les locaux existants, accueillir 30.000 m² de bureaux, un équipement public, tout en permettant à la RATP de financer cette opération sans recourir à l'emprunt. La « Pièce urbaine », comme la nomme son architecte Brigitte Métra, s'étend sur plus d'un hectare. Au programme, 2 niveaux de parkings enterrés pour garer les 184 autobus (50 % de plus que dans le dépôt originel), un autre sous-sol pour les voitures. Au rez-de-chaussée, une partie du bâtiment abritera une extension de l'établissement voisin Lucie Faure et une crèche de 66 berceaux. De l'autre côté, un atelier de maintenance des bus et ses locaux administratifs. « *Un outil industriel que nous voulions conserver en ville*, explique Rémy Feredj. *Il était important pour l'image de l'entreprise que cette activité soit visible.* » Au-dessus, 28.000 m² de bureaux développés en blanc par Icade, par ailleurs maître d'ouvrage délégué de toute l'opération. « *A l'époque du concours, la préoccupation de la ville était de rééquilibrer l'activité à l'est de la capitale, mais nous pourrions répéter cette opération en y intégrant du logement* », poursuit-il. Au milieu, un jardin de 2.600 m² apportera de la lumière naturelle à l'atelier.

Jugé en 2006, le projet a pris du retard. Il a fallu attendre l'application du nouveau PLU. « *Il a fallu également beaucoup discuter avec la ville*, explique l'architecte Brigitte Métra. *Nous bénéficions de plusieurs dérogations, qui ont rendu possible notamment la mixité des fonctions : en dessous de la crèche et du collège, se trouveront des cuves de carburant qu'il est normalement interdit de placer à proximité d'établissements recevant du public. Les occupants de l'immeuble seront protégés par une dalle coupe-feu quatre heures* ». Il a fallu aussi attendre que la RATP invente les ingénieries financières et techniques les plus aptes à valoriser le terrain récupéré auprès du Syndicat des transports d'Ile-de-France. « *Il n'y a pas de place au sol en ville*, tempête Remi Feredj, *il faut monter, c'est la seule solution* . » Le millefeuille augmente, certes, le coût de construction : le dépôt de bus enterré reviendra à 50 millions d'euros au lieu de 35. Mais il est financé par la vente des droits à construire des bureaux au-dessus.

Verre sérigraphié et acier laqué

Dans le quartier, les cinq ans de travaux ne font pas que des heureux. Le trou est gigantesque, les grues très présentes et la poussière partout. Aucune surprise donc, lorsque les habitants regroupés en association ont déposé un recours gracieux concernant la future pollution provoquée par les bus supplémentaires. « *Nous avons répondu à leurs questions, ils ont nommé un expert indépendant pour examiner nos arguments avant de retirer leur plainte* », explique Christophe Lamontre, le chef de projet. Les 2.000 emplois nouveaux ainsi que les équipements publics promis dans le quartier ont rendu l'opération convaincante. Elle ne passera en tout cas pas inaperçue. Par sa masse d'abord, par son architecture ensuite. La maquette du bâtiment capoté de verre sérigraphié et d'acier laqué reprenant les teintes de brique rouge des HBM du quartier ressemble à un véhicule en mouvement, solide et dynamique. Une image qu'il a reprise à son compte sans la modifier, tout en l'affublant d'un nouveau prénom, le Garance. Pour la RATP, le lieu reste attaché au quartier, le dépôt de bus de la rue de Lagny.

Catherine Sabbah

Share

Øgms\$ev\$Gexl ivm i\$WE FFEL
Nsyvrepwi
gweffeld piwigl sw2jv

Tous ses articles

A LIRE AUSSI

Retraites : « nous ne toucherons pas à l'âge légal », précise Ayrault

Quatre bonnes raisons de créer une SCI

Le coup génial de la réforme bancaire

Les retraités de la SNCF vont coûter moins cher au contribuable

Scènes d'intifada en Cisjordanie

Tous droits réservés - Les Echos 2013