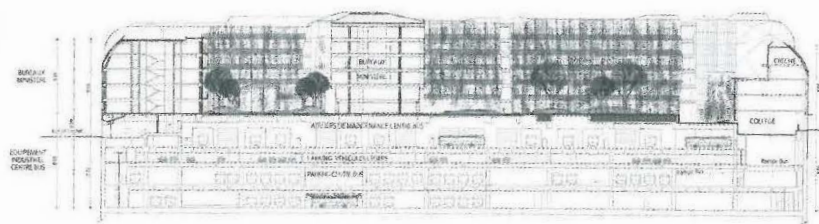
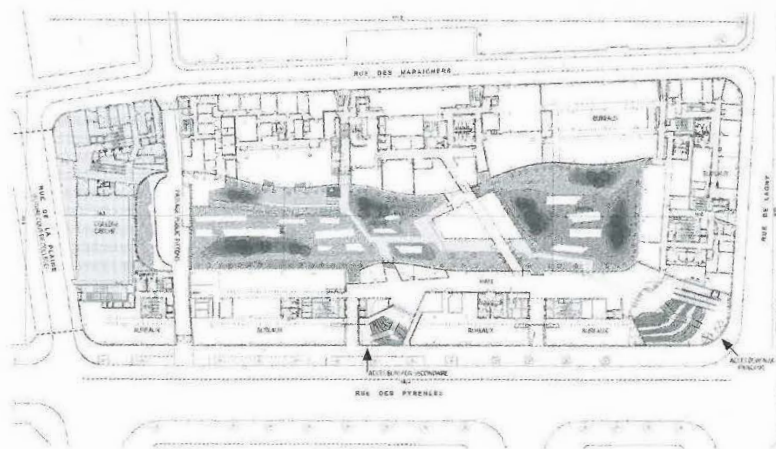


BUREAUX ET DÉPÔT DE BUS MÉTRA + ASSOCIÉS

Depuis une vingtaine d'années, la RATP s'est engagée dans une stratégie de valorisation de ses sites industriels à la faveur de leur modernisation, avec l'objectif de maintenir son outil industriel dans Paris intramuros tout en participant activement à la production de logements, de bureaux et d'équipements. Le Garance illustre à la lettre cette politique. En concertation avec la Ville de Paris, la RATP a adjoint à ce dépôt de bus du XX^e arrondissement, un programme de bureaux, collège et crèche. Les bureaux s'organisent au-dessus d'un atelier de maintenance à RDC, de deux niveaux de remisage pour 190 bus et d'un parking enfouis en sous-sol. Pour exprimer cette logique de stratification, l'architecte a caréné ce grand vaisseau de bandeaux polychromes en aluminium thermolaqué brillant, verre transparent ou sérigraphié. La grande échancrure du hall d'entrée et des failles toute hauteur assurent la perméabilité de ce morceau de ville, laissant entrevoir le jardin foisonnant du cœur d'îlot et les coursives jardinées des bureaux vitrés toute hauteur. Une venelle, séparant les bureaux du collège et de la crèche (livrés en 2017), sera ouverte au public le jour, facilitant la traversée de l'îlot. C. V.



COUPE LONGITUDINALE SUR LE JARDIN



PLAN DE REZ-DE-JARDIN



LIEU : Paris XX^e

MAÎTRISE D'OUVRAGE : Icade Promotion-RATP

MAÎTRISE D'ŒUVRE : Métra + Associés architecte; Arcoba, structure et fluides et maîtrise d'œuvre d'exécution; Arcora + Peletier, façades; S'pace Environnement + Optime, HQE; Axce Sécurité, sécurité; Apsys, ICPE; Spooms, cuisine; Michel Desvignes, paysagiste; Marie Maillard, plasticienne, Lumières studio, éclairage

PROGRAMME : centre de bus, bureaux, collège, crèche

SURFACES : 34 730 m² Shob, remisage des bus; 45 000 m² Shob, bureaux; 239 m² Shob, commerces

COÛT : 160 M€ HT



Photos Métra et Associés